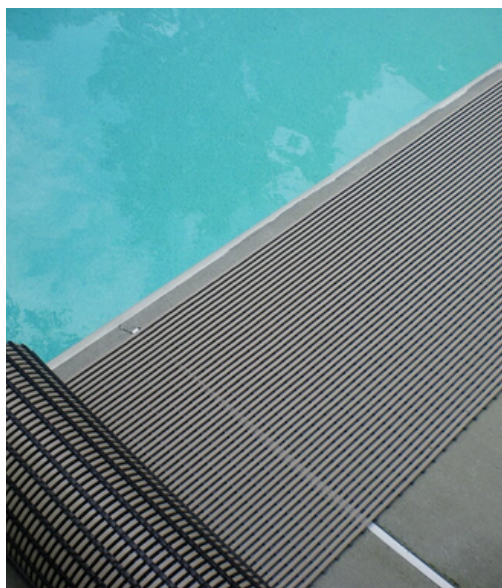


# GUIDE TECHNIQUE

## Wetmat



*Le tapis pour sécuriser vos zones humides*

### SOMMAIRE

Définition du produit	02
Caractéristiques générales	02
Conditions d'utilisation et d'installation	03
Maintenance	03
Tests de résistance	04
Garantie	04
Références	05

## DEFINITION DU PRODUIT

Wetmat est un tapis destiné aux zones humides à fort trafic. Ce tapis antidérapant est idéal pour sécuriser et préserver l'hygiène de vos piscines, jacuzzis ou vestiaires. Il peut aussi bien être utilisé à l'intérieur qu'à l'extérieur.

## CARACTERISTIQUES GENERALES

### DIMENSIONS / INFORMATIONS TECHNIQUES

Poids	Largeur	Couleurs	Epaisseur	Matériaux
5,5 kg/m <sup>2</sup>	1 m	Bleu océan ou Gris	10 mm	100% PVC recyclé

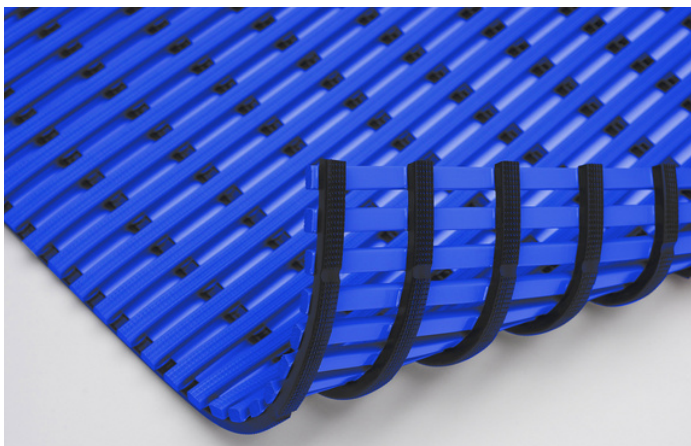
#### Longueur :

- Rouleaux de 10 m connectables entre eux\*

**\*Note :** Nous nous adaptons à votre configuration et personnalisons la longueur des tapis sur demande.

### ATOUS

- **Propriétés :** Antidérapant
- **Conception :** Double couche croisée : drainage instantané
- **Entretien :** Facilité de nettoyage
- **Modulable :** Facile à découper et connecter
- **Traitement :** Antibactérien et antifongique
- **Résistant :** Idéal pour piscines intérieures et extérieures (Résistant aux UV)
- **Confortable :** Agréable pour les pieds nus
- **Composition :** 100 % PVC recyclable et flexible
- **Montage :** In/désinstallation facile



# CONDITIONS D'UTILISATION ET D'INSTALLATION

Wetmat peut être posé sur n'importe quel type de sol : carrelage, béton, sols rugueux, et sols meubles (type sable).

Les tapis Wetmat sont résistants aux fortes chaleurs (jusqu'à 60 degrés) et au froid (jusqu'à - 23 degrés).

## INSTALLATION

Les tapis Wetmat® sont très faciles à installer.

Il suffit d'installer les sections de tapis les unes à côté des autres. Nous vous proposons la découpe des tapis à la demande.



## MAINTENANCE

Les tapis Wetmat sont antibactériens et antifongiques mais il reste indispensable de les nettoyer régulièrement afin d'enlever tout dépôt de saleté.

### **Voici quelques étapes à respecter afin de nettoyer vos tapis Wetmat :**

1. Vérifiez que les tapis soient propres et qu'ils ne présentent ni fibre textile ni saleté.
2. Nettoyez les tapis avec un produit adapté à l'entretien des centres aquatiques comme les piscines. Utilisez un pulvérisateur ou une serpillière. Utilisez un balai brosse pour diffuser le produit sur les tapis et ensuite rincer avec de l'eau propre.
3. Roulez les tapis à chaque nettoyage du sol. Pour le bon entretien de vos tapis, il est déconseillé de les tirer ou de les pousser sur le sol.
4. Un nettoyage à vapeur peut également être réalisé pour nettoyer les tapis en profondeur.

## NOS RECOMMANDATIONS :

La fréquence de nettoyage dépend du niveau de trafic sur le sol.

INous vous conseillons de nettoyer aussi le revers du tapis. Il suffit de rouler le Wetmat, de disposer le revers du tapis vers le haut et de nettoyer la surface en suivant la procédure décrite ci-dessus.

# TESTS DE RESISTANCE

## PROPRIÉTÉS :

- **Antidérapant** : Test ASTM F 1677 (1) - Sec/Mouillé : 0.9/0.7
- **Résistant aux températures extrêmes** : de -23°C à +60°C
- **DIN 51097 (2)**: Classification C (antidérapant)
- **Résistance au feu** : Test EN13501-1 : 2007 - CFL - S1
- **Résistance aux UV** : Aucune déteinte des tapis
- **Résistance aux produits chimiques** : Elevée - Acides, huiles, produits d'entretien,...

## NORMES :

**(1)** : Méthode d'essai normalisée afin de déterminer la résistance au glissement d'une semelle, d'un talon ou d'une autre matière sur des surfaces de passage planes ou des substituts de passage, en laboratoire ou sur le terrain, dans des conditions sèches, humides et contaminées.

**(2)** : Les propriétés antidérapantes pour les sols et revêtements de sol sont définies par les normes industrielles DIN 51130 et DIN 51097. Les normes industrielles DIN 51097 portent sur les espaces où l'on circule pieds nus et soumis à des charges mouillées tels que les piscines, les douches et les vestiaires.

**Classe C : Propriétés antidérapantes efficaces jusqu'à une inclinaison de plus de 24°.**

**(3)** : La norme européenne EN 13501-1 réagit à la procédure de classification au feu de tous les produits et composants. "Cfl - S1" contribution limitée au feu.

## GARANTIE

**AccessRec Europe offre une garantie de deux (2) ans à partir de la date d'achat. Cette garantie ne couvre que les défauts de fabrication du produit. Les altérations dues à un usage normal ne sont pas considérées comme des défauts de fabrication. Les dommages causés par du vandalisme ou le passage de véhicules (autres que ceux prévus par l'usage normal du produit) ne sont pas couverts par la garantie.**

**La garantie ne s'applique pas sur :**

- l'usure normale des solutions
- un mauvais usage, maintenance ou stockage de la solution.
- un accident ou une catastrophe naturelle
- des modifications qui ont été faites sur la solution sans le consentement écrit d'AccessRec Europe.
- de réparations ayant été faites sans le consentement écrit d'AccessRec Europe.
- les frais de main d'oeuvre ou d'expédition qui peuvent être nécessaires si des réparations sont envisagées.

Si vous n'êtes pas satisfait des conditions prévues ou des réparations qui ont été faites, merci de contacter directement AccessRec Europe. Les produits ne peuvent être retournés sans le consentement d'AccessRec Europe. La garantie de deux (2) ans est seulement applicable à l'acheteur original.

## REFERENCES



Scannez moi pour découvrir l'intégralité de notre gamme de cheminements et tapis d'accès